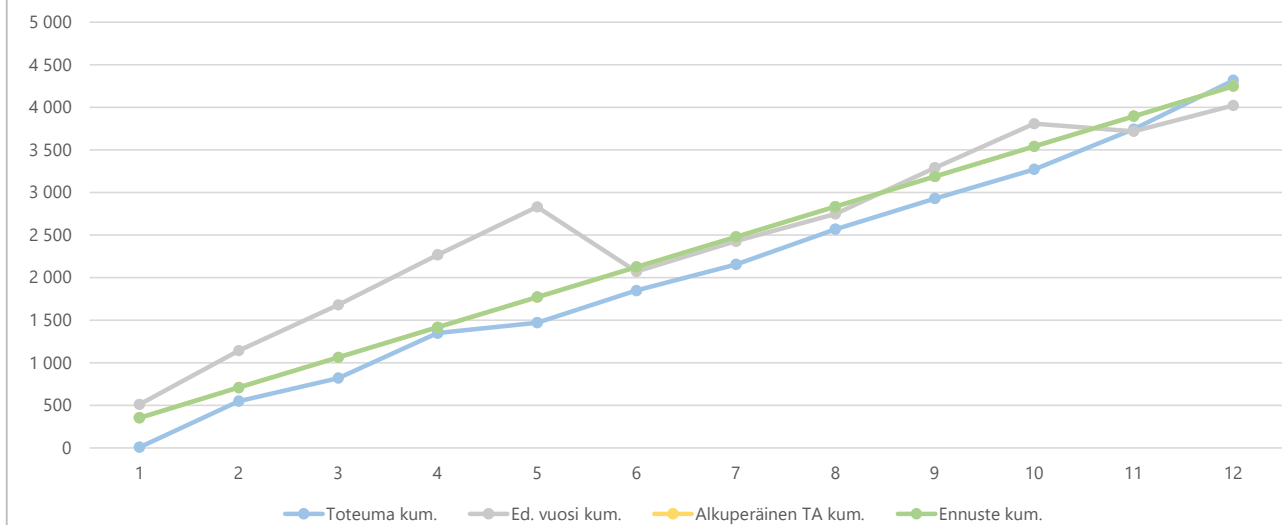


## KUUKAUSIRAPORTTI

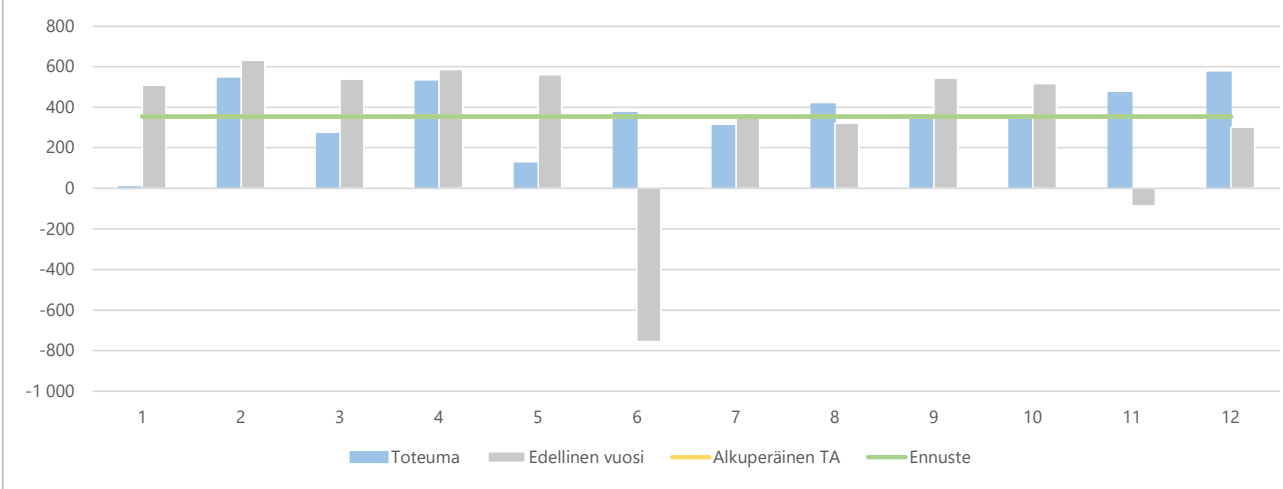
1) Tuloslaskelma (käyttötalous) €1 000	* MTA = muutettu talousarvio		** TA = alkuperäinen talousarvio		Ennuste 2021	Ennuste / MTA*	Ennuste TA 2021**	Ennuste / TA**	TP 2020	Ennuste / TP 2020	
	Kum. 12/2021	Tot.-% / MTA*	Kum. 12/2020	Tot.-% / TP 2020							MTA 2021*
Toimintatuotot	4 317	101,6%	4 022	100,0%	4 249	4 249	100,0 %	4 249	100,0%	4 022	105,6%
Myyntituotot	3 589	99,4%	3 417	100,0%	3 610	3 610	100,0 %	3 610	100,0%	3 417	105,6%
Maksutuotot	661	103,7%	563	100,0%	637	637	100,0 %	637	100,0%	563	113,2%
Tuet ja avustukset	26	1142,7%	10	100,0%	2	2	100,0 %	2	100,0%	10	23,9%
Muut toimintatuotot	41		33	100,0%						33	
Valmistus omaan käyttöön											
Toimintakulut	-129 399	95,2%	-131 000	100,0%	-135 933	-135 833	99,9 %	-131 933	103,0%	-131 000	103,7%
Henkilöstökulut	-5 783	98,1%	-5 663	100,0%	-5 893	-5 793	98,3 %	-5 893	98,3%	-5 663	102,3%
Palvelujen ostot	-122 388	94,9%	-124 604	100,0%	-128 949	-128 949	100,0 %	-124 949	103,2%	-124 604	103,5%
Aineet, tarvikkeet ja tavarat	-234	249,1%	-395	100,0%	-94	-94	100,0 %	-94	100,0%	-395	23,8%
Avustukset	-112	76,8%	-132	100,0%	-146	-146	100,0 %	-146	100,0%	-132	110,7%
Muut toimintakulut	-882	103,6%	-205	100,0%	-851	-851	100,0 %	-851	100,0%	-205	414,4%
<b>Toimintakate</b>	<b>-125 082</b>	<b>95,0%</b>	<b>-126 977</b>	<b>100,0%</b>	<b>-131 684</b>	<b>-131 584</b>	<b>99,9 %</b>	<b>-127 684</b>	<b>103,1%</b>	<b>-126 977</b>	<b>103,6%</b>
Rahoitustuotot ja -kulut	0		0	100,0%						0	
<b>Vuosikate</b>	<b>-125 083</b>	<b>95,0%</b>	<b>-126 977</b>	<b>100,0%</b>	<b>-131 684</b>	<b>-131 584</b>	<b>99,9 %</b>	<b>-127 684</b>	<b>103,1%</b>	<b>-126 977</b>	<b>103,6%</b>
Poistot ja arvonalentumiset	-182		-182	100,0%						-182	
<b>Tilikauden tulos</b>	<b>-125 265</b>	<b>95,1%</b>	<b>-127 159</b>	<b>100,0%</b>	<b>-131 684</b>	<b>-131 584</b>	<b>99,9 %</b>	<b>-127 684</b>	<b>103,1%</b>	<b>-127 159</b>	<b>103,5%</b>
<b>Tilikauden yli-/alijäämä</b>	<b>-125 265</b>	<b>95,1%</b>	<b>-127 159</b>	<b>100,0%</b>	<b>-131 684</b>	<b>-131 584</b>	<b>99,9 %</b>	<b>-127 684</b>	<b>103,1%</b>	<b>-127 159</b>	<b>103,5%</b>

**2a) Kumulatiiviset toimintatuotot**  
(vertailu edelliseen vuoteen, muutettuun talousarvioon ja ennusteeseen)  
€1 000

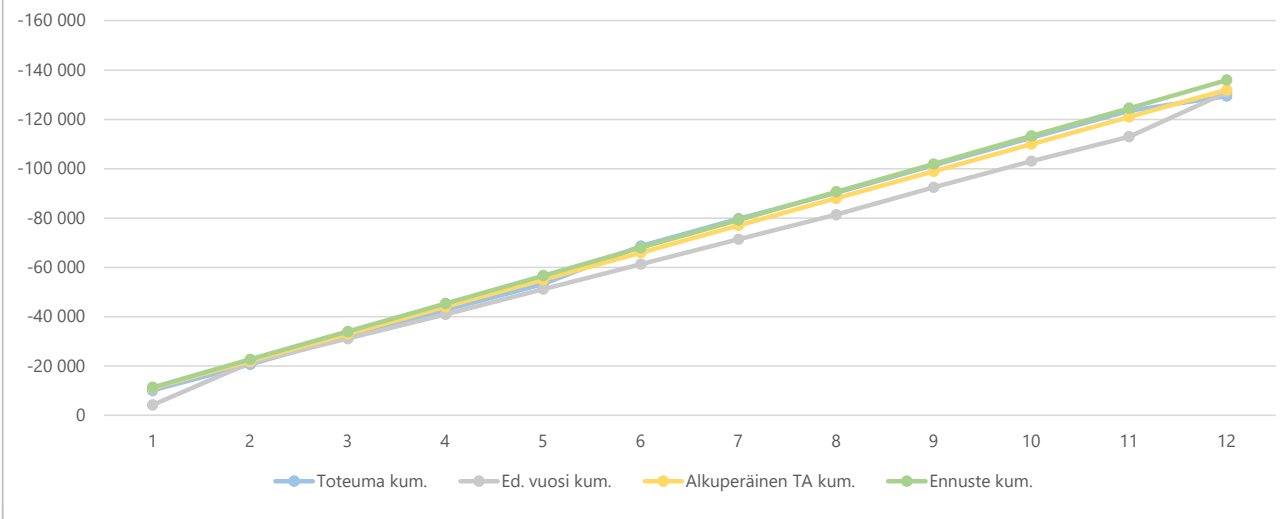


## KUUKAUSIRAPORTTI

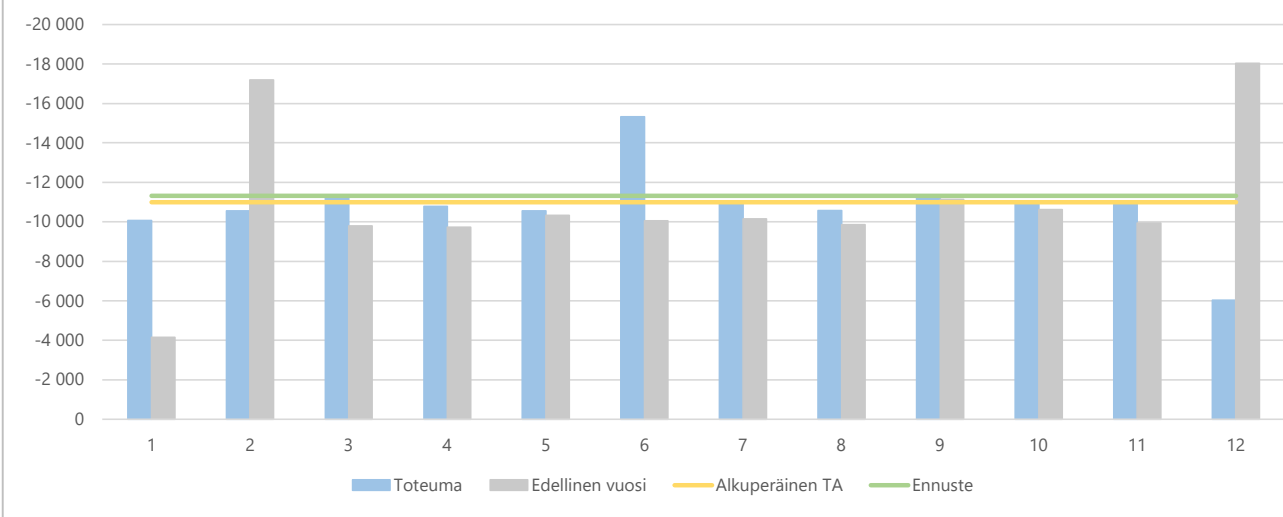
**2b) Toimintatuottojen kuukausitoteumat**  
(vertailu edelliseen vuoteen, muutettuun talousarvioon ja ennusteeseen)  
€1 000



**3a) Kumulatiiviset toimintakulut**  
(vertailu edelliseen vuoteen, muutettuun talousarvioon ja ennusteeseen)  
€1 000



**3b) Toimintakulujen kuukausitoteumat**  
(vertailu edelliseen vuoteen, muutettuun talousarvioon ja ennusteeseen)  
€1 000



## KUUKAUSIRAPORTTI

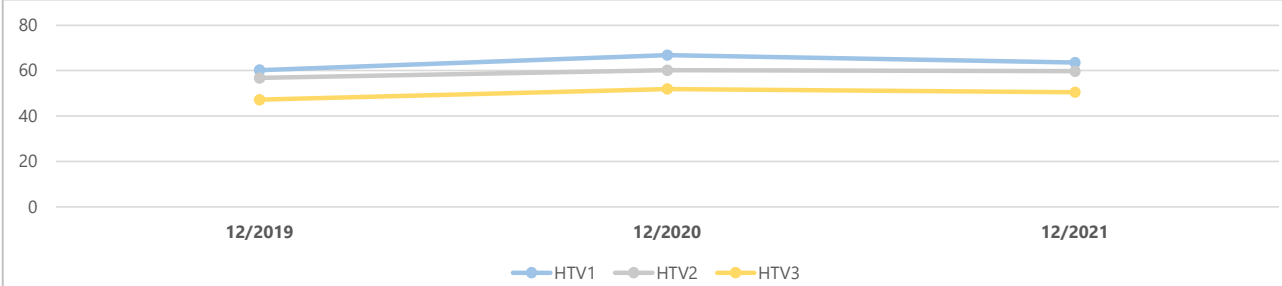
4) Toimintatuotot yksiköittäin €1 000	* MTA = muutettu talousarvio		** TA = alkuperäinen talousarvio		HUOM! Voit porautua eri laskentatunnisteisiin.						
	Kum. 12/2021	Tot.-% / MTA*	Kum. 12/2020	Tot.-% / TP 2020	MTA 2021*	Ennuste 2021	Ennuste / MTA*	Ennuste TA 2021**	Ennuste / TA**	TP 2020	Ennuste / TP 2020
<b>1831 YLEISHALLINTO JA JOHDON</b>	<b>4 317</b>	<b>101,6%</b>	<b>4 022</b>	<b>100,0%</b>	<b>4 249</b>	<b>4 249</b>	<b>100,0%</b>	<b>4 249</b>	<b>100,0%</b>	<b>4 022</b>	<b>105,6%</b>
KUNNANHALLITUS	4 317	101,6%	4 022	100,0%	4 249	4 249	100,0%	4 249	100,0%	4 022	105,6%
Kunnanviraston johto	235	558,1%	44	100,0%	42	42	100,0%	42	100,0%	44	95,4%
Keski-Uudenmaan ympäristökeskus	4 082	97,0%	3 978	100,0%	4 207	4 207	100,0%	4 207	100,0%	3 978	105,7%
<b>Yhteensä</b>	<b>4 317</b>	<b>101,6%</b>	<b>4 022</b>	<b>100,0%</b>	<b>4 249</b>	<b>4 249</b>	<b>100,0%</b>	<b>4 249</b>	<b>100,0%</b>	<b>4 022</b>	<b>105,6%</b>

## KUUKAUSIRAPORTTI

5) Toimintakulut yksiköittäin €1 000	* MTA = muutettu talousarvio		** TA = alkuperäinen talousarvio		HUOM! Voit porautua eri laskentatunnisteisiin.						
	Kum. 12/2021	Tot.-% / MTA*	Kum. 12/2020	Tot.-% / TP 2020	MTA 2021*	Ennuste 2021	Ennuste / MTA*	Ennuste TA 2021**	Ennuste / TA**	TP 2020	Ennuste / TP 2020
<b>1831 YLEISHALLINTO JA JOHDON</b>	<b>-129 399</b>	<b>95,2%</b>	<b>-131 000</b>	<b>100,0%</b>	<b>-135 933</b>	<b>-135 833</b>	<b>99,9%</b>	<b>-131 933</b>	<b>103,0%</b>	<b>-131 000</b>	<b>103,7%</b>
KUNNANHALLITUS	-129 399	95,2%	-131 000	100,0%	-135 933	-135 833	99,9%	-131 933	103,0%	-131 000	103,7%
Kunnanviraston johto	-125 318	95,1%	-127 021	100,0%	-131 726	-131 626	99,9%	-127 726	103,1%	-127 021	103,6%
Keski-Uudenmaan ympäristökeskus	-4 082	97,0%	-3 978	100,0%	-4 207	-4 207	100,0%	-4 207	100,0%	-3 978	105,7%
<b>Yhteensä</b>	<b>-129 399</b>	<b>95,2%</b>	<b>-131 000</b>	<b>100,0%</b>	<b>-135 933</b>	<b>-135 833</b>	<b>99,9%</b>	<b>-131 933</b>	<b>103,0%</b>	<b>-131 000</b>	<b>103,7%</b>

## KUUKAUSIRAPORTTI

### 6a) Kumulatiiviset henkilötyövuodet (HTV1, HTV2 ja HTV3)



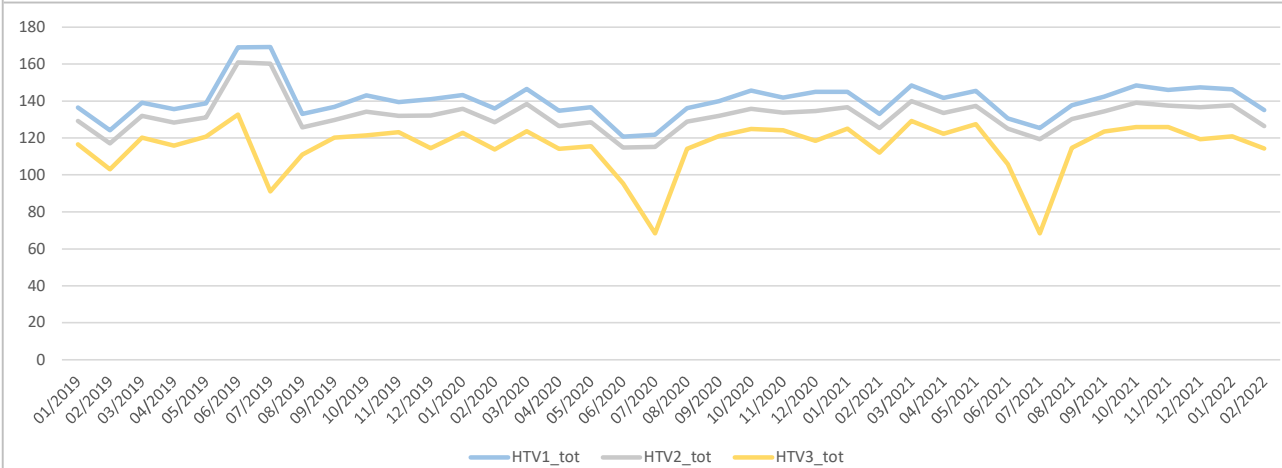
	12/2019	12/2020	Muutos	Muutos	12/2021	Muutos	Muutos
HTV1	60,3	66,9	6,6	11,0 %	63,6	-3,3	-5,0 %
HTV2	56,8	60,3	3,5	6,1 %	59,8	-0,5	-0,8 %
HTV3	47,2	52,0	4,8	10,1 %	50,6	-1,4	-2,7 %

HTV1 = palveluksessaolopäivien lukumäärä kalenteripäivinä / 365 \* (osa-aikaprosentti/100)

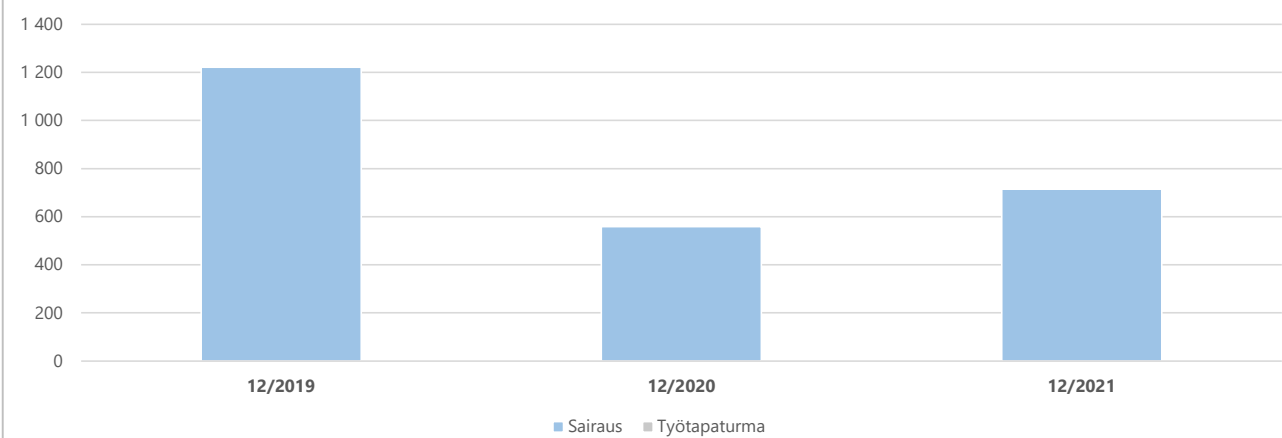
HTV2 = palkallisten palveluksessaolopäivien lukumäärä kalenteripäivinä / 365 \* (osa-aikaprosentti/100)

HTV3 = palveluksessaolopäivien (vähennetty kaikki poissaolot) lkm kalenteripäivinä / 365 \* (osa-aika-%/100)

### 6b) Henkilötyövuosien kuukausitoteumat (HTV1, HTV2 ja HTV3)



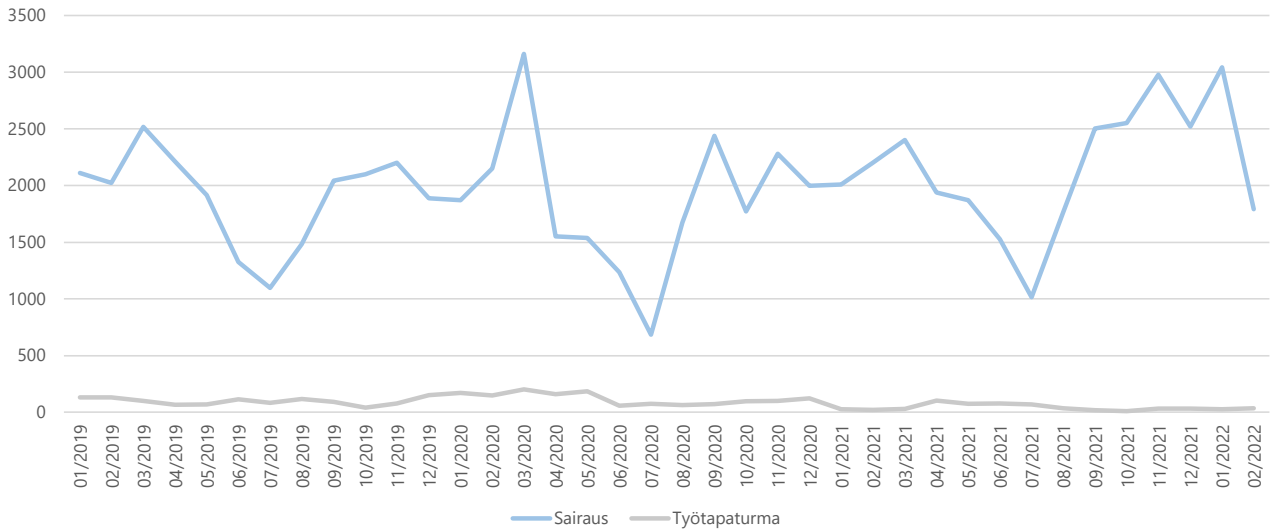
### 7a) Kumulatiiviset terveisperusteiset (= sairaus ja työtapaturma) poissaolot kalenteripäivät



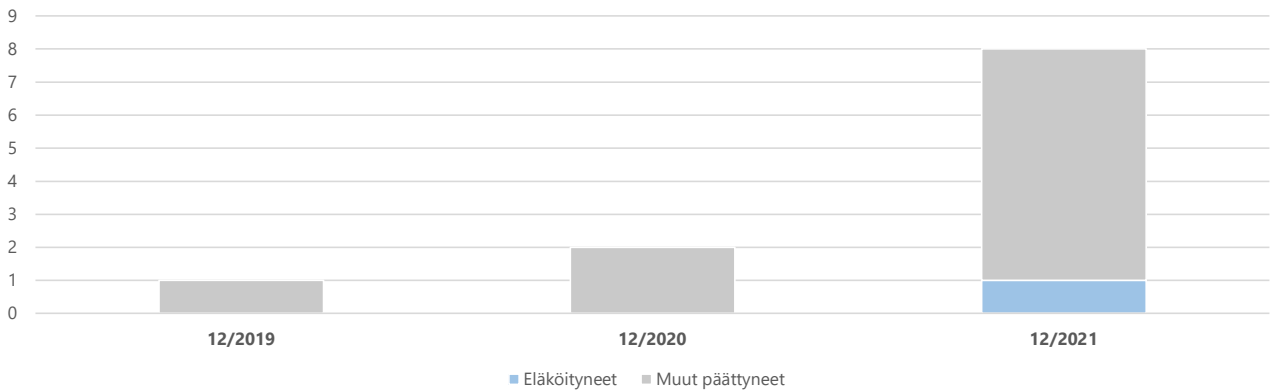
	12/2019	12/2020	Muutos	Muutos	12/2021	Muutos	Muutos
Sairaus	1 221	558	-663	-54,3 %	714	156	28,0 %
Työtapaturma							
<b>Yhteensä</b>	<b>1 221</b>	<b>558</b>	<b>-663</b>	<b>-54,3 %</b>	<b>714</b>	<b>156</b>	<b>28,0 %</b>

## KUUKAUSIRAPORTTI

### 7b) Terveysperusteisten (= sairaus ja työtaturma) poissaolojen kuukausitoteumat kalenteripäivät



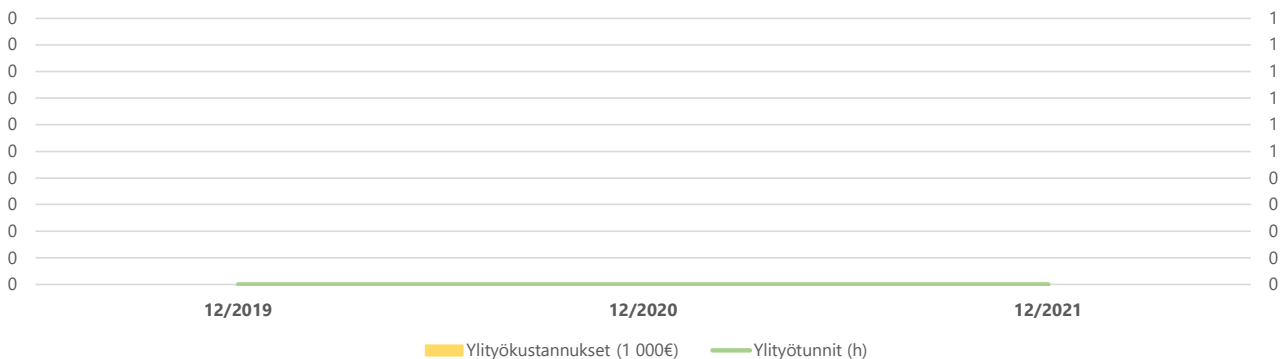
### 8) Kumulatiiviset vakituisen henkilöstön päätyneet palvelussuhteet



	12/2019	Vaiht.-%	12/2020	Vaiht.-%	Muutos	12/2021	Vaiht.-%	Muutos
Vakit. päätyneet palvelussuhteet	1	2,1 %	2	3,9 %	100,0 %	8	15,1 %	300,0 %
- joista eläköityneet						1	1,9 %	
Vakituisen henkilöstön lukumäärä	48		51		6,3 %	53		3,9 %

Vaihtuvuus% = Vakituisten päätyneet palvelussuhteet / vakituisen henkilöstön lukumäärä

### 9) Kumulatiiviset ylityökustannukset (1 000 €) ja -tunnit (h)



	12/2019	12/2020	Muutos	Muutos	12/2021	Muutos	Muutos
Ylityökustannukset (1 000€)							
Ylityötunnit (h)							